



АДМИНИСТРАЦИЯ ГОРОДА ПЕРМИ
ДЕПАРТАМЕНТ ЗЕМЕЛЬНЫХ ОТНОШЕНИЙ

Сибирская ул., д. 15, Пермь, 614000, тел. (342) 212-46-78, факс 212-41-51
e-mail: dzo@gorodperm.ru, http://www.gorodperm.ru

РАЗРЕШЕНИЕ
на размещение объекта

№ 21-01-44-1237 от 19 АВГ 2022

Департамент земельных отношений Администрации города Перми в соответствии с пунктом 3 ст. 39.36 Земельного кодекса Российской Федерации, Положением о порядке и условиях размещения объектов на землях или земельных участках, находящихся в государственной или муниципальной собственности, на территории Пермского края без предоставления земельных участков и установления сервитутов, публичного сервитута, утвержденным Постановлением Правительства Пермского края от 22 июля 2015 г. № 478-п, заявлениями от 10 августа 2022 г. № 21-01-06-7326.

разрешает ПАО «Т Плюс» (ИНН 6315376946, ОГРН 1056315070350, место нахождения: 143421, Московская область, Красногорский район, автодорога «Балтия», территория 26 км, бизнес-центр «Рига-Ленд», стр. 3, оф. 506)

размещение объекта: тепловые сети всех видов, включая сети горячего водоснабжения, для размещения которых не требуется разрешения на строительство (Тепловая сеть по ул. Магистральная, 86а в Кировском районе г. Перми).

на землях: собственность муниципального образования город Пермь

местоположение: Пермский край, г. Пермь, Кировский район, ул. Магистральная

разрешение выдано на срок: 1 год.

Дополнительные условия размещения:

способ размещения объекта: подземный.

Территория, согласно схеме, расположена в зоне с особыми условиями использования территорий: приаэродромная территория аэродрома аэропорта Большое Савино.

ПАО «Т Плюс»: соблюдать Правила использования воздушного пространства, установленные постановлением Правительства Российской Федерации от 11 марта 2010 г. № 138 «Об утверждении Федеральных правил использования воздушного пространства Российской Федерации».

В соответствии с пунктом 7(2) Положения о порядке и условиях размещения объектов на землях или земельных участках, находящихся в государственной или муниципальной собственности, на территории Пермского края без предоставления земельных участков и установления сервитутов, публичного сервитута, утвержденного постановлением Правительства Пермского края от 22 июля 2015 г. № 478-п, представить в департамент земельных отношений в течении 1 месяца с момента размещения объектов материалы

контрольной геодезической съемки размещенных объектов на бумажном и электронном носителях на безвозмездной основе.

В соответствии со статьей 20¹ Закона Пермского края от 14 сентября 2011 г. № 805-ПК «О градостроительной деятельности в Пермском крае»

1. Не позднее, чем за 10 рабочих дней до начала строительства и реконструкции безвозмездно передать в департамент градостроительства и архитектуры администрации города Перми один экземпляр копий разделов проектной документации, предусмотренных пунктом 1 части 12 статьи 48 Градостроительного кодекса Российской Федерации.

2. В течение 10 рабочих дней после окончания работ по строительству, реконструкции безвозмездно передать в департамент градостроительства и архитектуры администрации города Перми схему, отображающую расположение объекта и сетей инженерно-технического обеспечения, подписанную ПАО «Т Плюс», с приложением текстового и графического описания местоположения границ охранной и санитарно-защитной зоны, перечень координат характерных точек границ такой зоны.

Приложение: схема предполагаемых к использованию земель или части земельного участка на 1 л. в 1 экз.

Начальник отдела предоставления земельных участков по работе с юридическими лицами



О.В. Матис

Схема предполагаемых к использованию земель или части земельного участка

Объект: Тепловая сеть по ул. Магистральная, 86а в Кировском районе г. Перми

Местоположение: Пермский край, г. Пермь, Кировский р-н, ул. Магистральная

Площадь земель или части земельного участка, кв. м 141

Категория земель: земли населенных пунктов

Вид разрешенного использования (при наличии): -

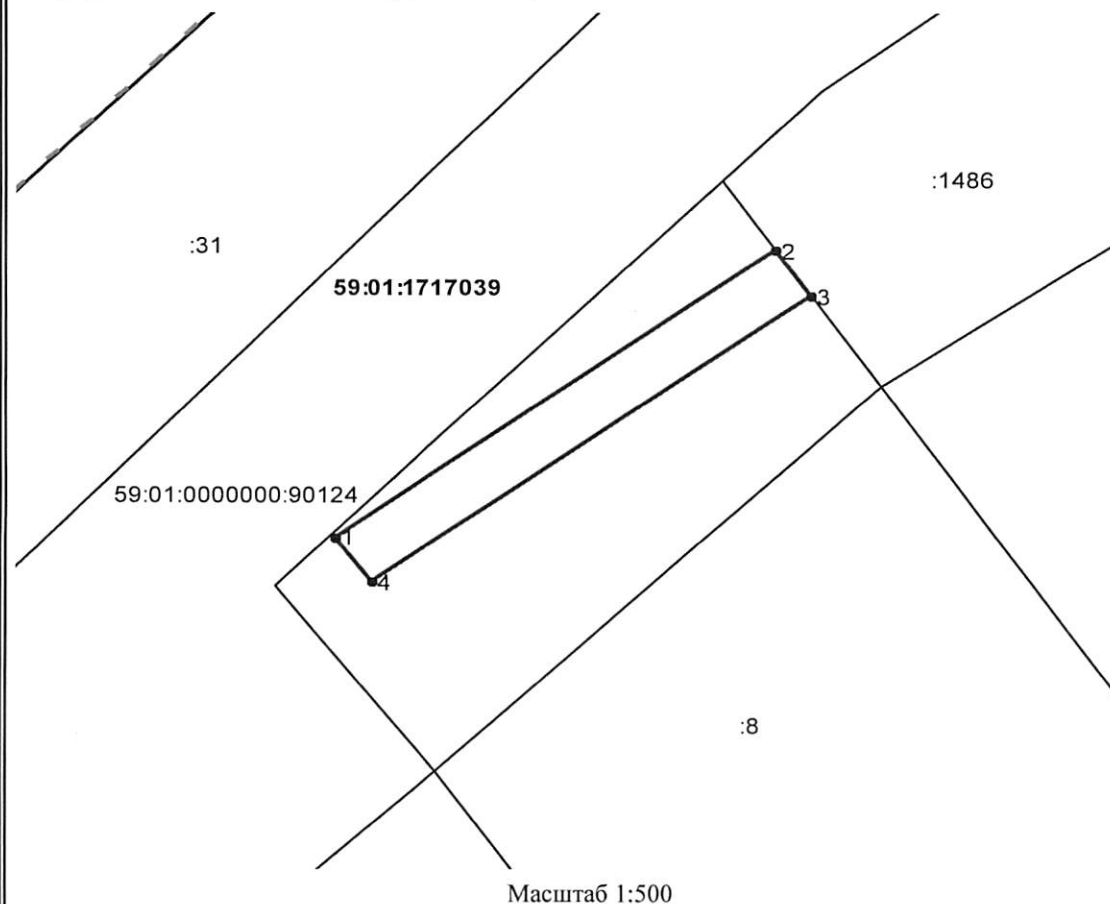
Описание границ смежных землепользователей:

от 3 точки до 2 точки - земли, муниципальная собственность на которые не разграничена

от 2 точки до 3 точки - граница земельного участка с кадастровым номером 59:01:1717039:1486

Каталог координат МСК-59

Обозначение характерных точек границы	Координаты, м	
	X	Y
1	2	3
1	518 418.44	2 215 128.63
2	518 439.14	2 215 157.08
3	518 435.86	2 215 159.36
4	518 415.20	2 215 130.99
1	518 418.44	2 215 128.63



Условные обозначения:

--- Граница территориальной зоны

— Граница земельного участка, учтенного в ГКН

59:01:1717039 Кадастровый номер квартала

:1486 Кадастровый номер земельного участка

— Граница зон с особым использованием территории

— Граница образуемого земельного участка

— Граница квартала

Заявитель:


(подпись, расшифровка подписи)
Верно